

精度 **4¹/₂**，
标配真有效值



数据记录



蓝牙功能



温度测量



背光功能



真有效值



非接触式
电压感应



交直流
电流



二极管



电容功能



频率功能



通断蜂鸣



交直流
电压

OW18E系列 智能蓝牙万用表



Android
v4.3



Bluetooth
v4.0 SMART

NCV非接触式电压感应

创新式手电筒

液晶显示屏

蓝牙/背光功能选择区

精准功能量程转盘

20A电流输入端

测量V/ Ω /Hz/ \pm / \pm / \pm / \pm / \pm / \pm / \pm / \pm 输入端

测量 mA μ A 输入端

COM测量输入端



优质绝缘防滑护套

便携表笔收纳设计

保险丝及9V电池仓

收纳式支撑架





高清背光设计字迹清晰



功能量程转盘档位精准



表笔插孔顺畅紧固



NCV非接触性精准电感测量



防护套，保护机身



便携式收纳保护表笔

蓝牙功能介绍

记录 · 存储 · 分析 · 分享

支持中英文播报测量值

根据需要调节语速
专注工作不分心



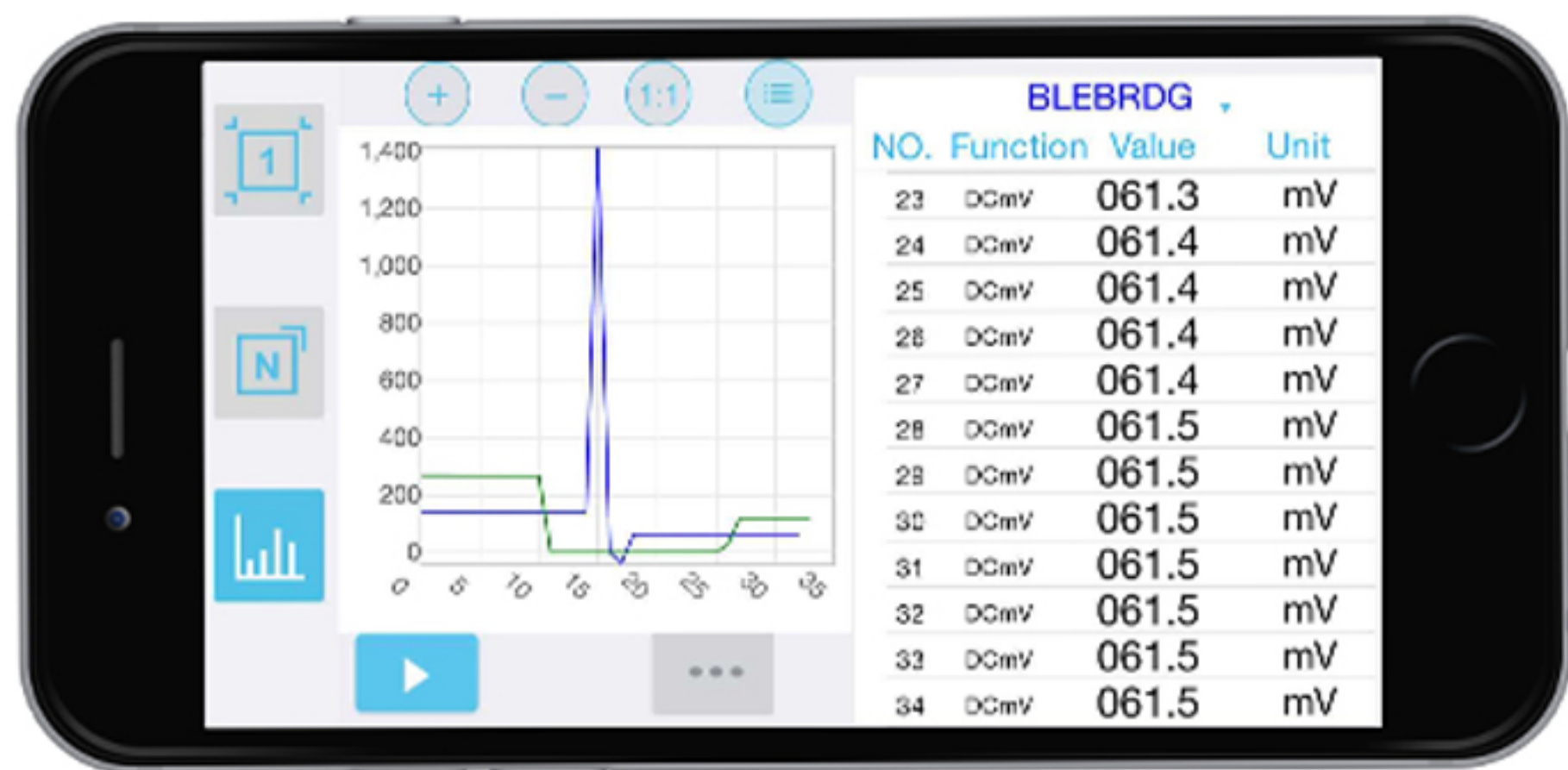
蓝牙4.0传输稳定

万用表和手机/PC实时同屏显示



是蓝牙万用表，更是一台记录仪！

蓝牙记录仪功能，实时记录所测对象数值，图表模式一眼看清变化趋势。



用户可根据自己需要调整采样间隔。（默认 > 0.5s）

同时测量多组数据，可做分析对比

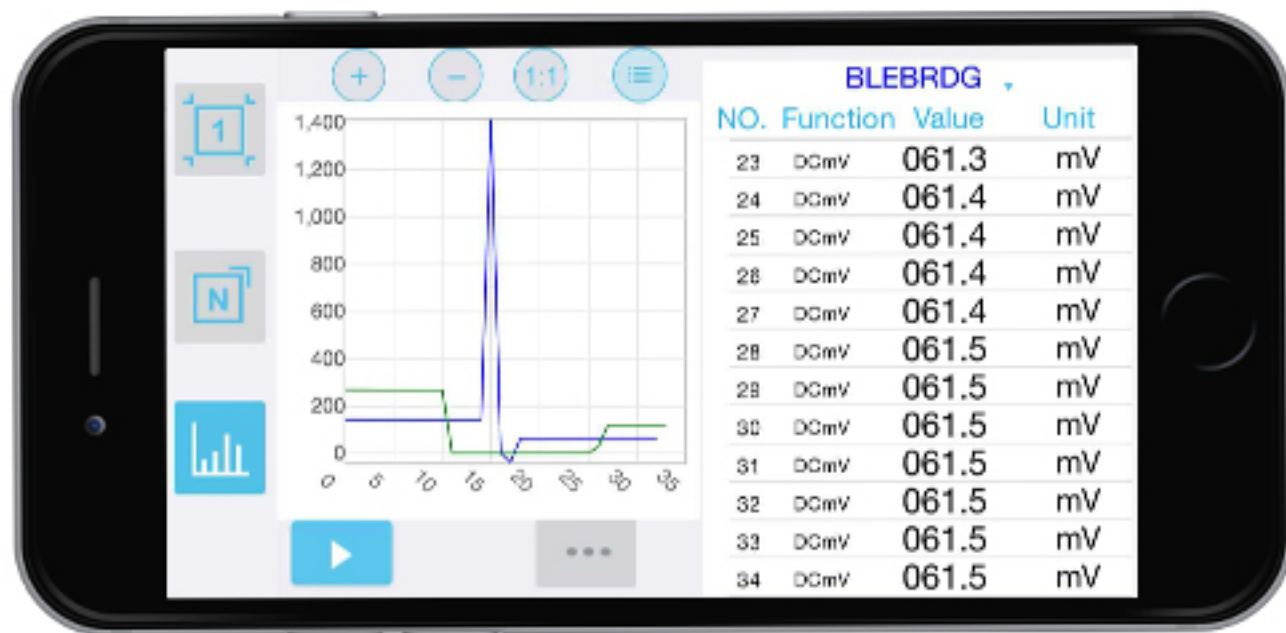


离线记录存储功能

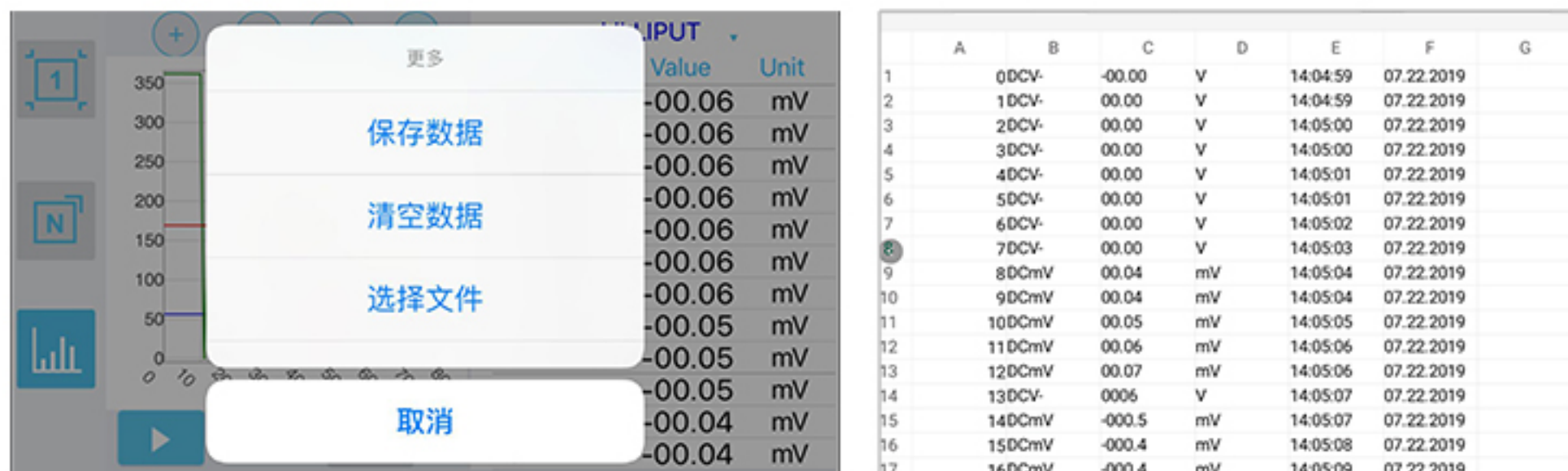
1. 设置好采样间隔（1秒至4,200,000秒）和记录点数（0至10,000点），万用表与手机断开连接，内部芯片将自动保存数据。



2. 记录结束，分析数据时，在用手机APP读取表内数据即可。如果电池电量不足，万用表将自动关机进行数据保护。



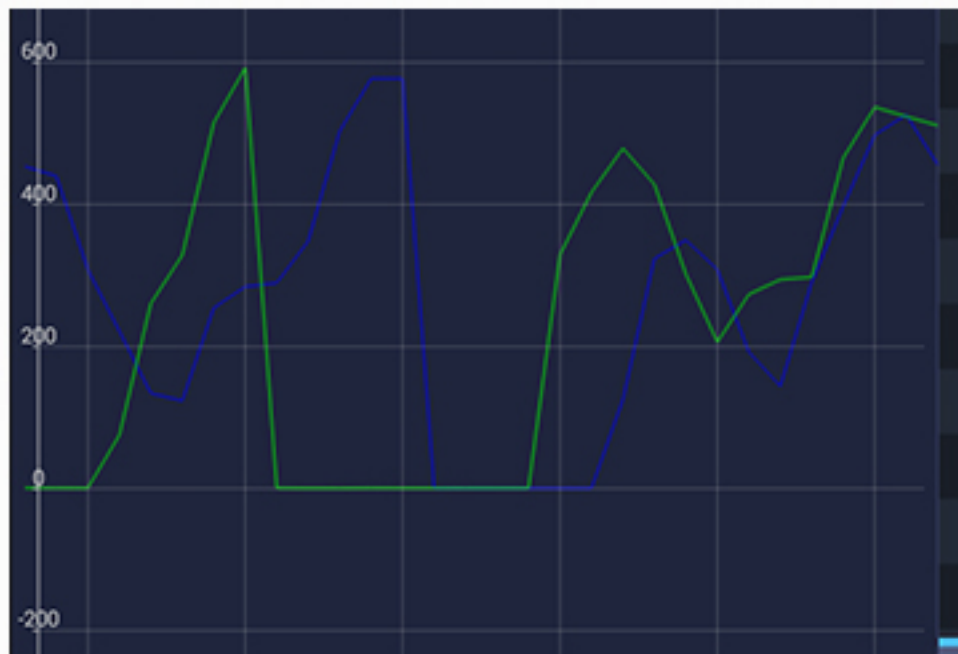
万用表测到的数据，可通过蓝牙功能保存在手机内部(csv格式)。用户可通过软件随时调用历史数据做分析对比。



数据保存后，可通过软件实现分享数据，发送到其他平台或者软件，快捷传输测量成果。



蓝牙记录功能应用场景



长时间数据监测



高危测试环境



狭隘环境监测



需同时记录多组数值

功能更全面，用途更丰富

◀ NCV非接触式电压探测



强度表示

▶ 温度测量
非接触式热电偶



◀ 手电功能

轻松应对黑暗环境



真金不怕火炼

业内高标准万用表校准仪实测



▶ 标准电压测量，输出201V，实测201.0V

标准电阻测量，输出1000Ω，
实测1.0002KΩ



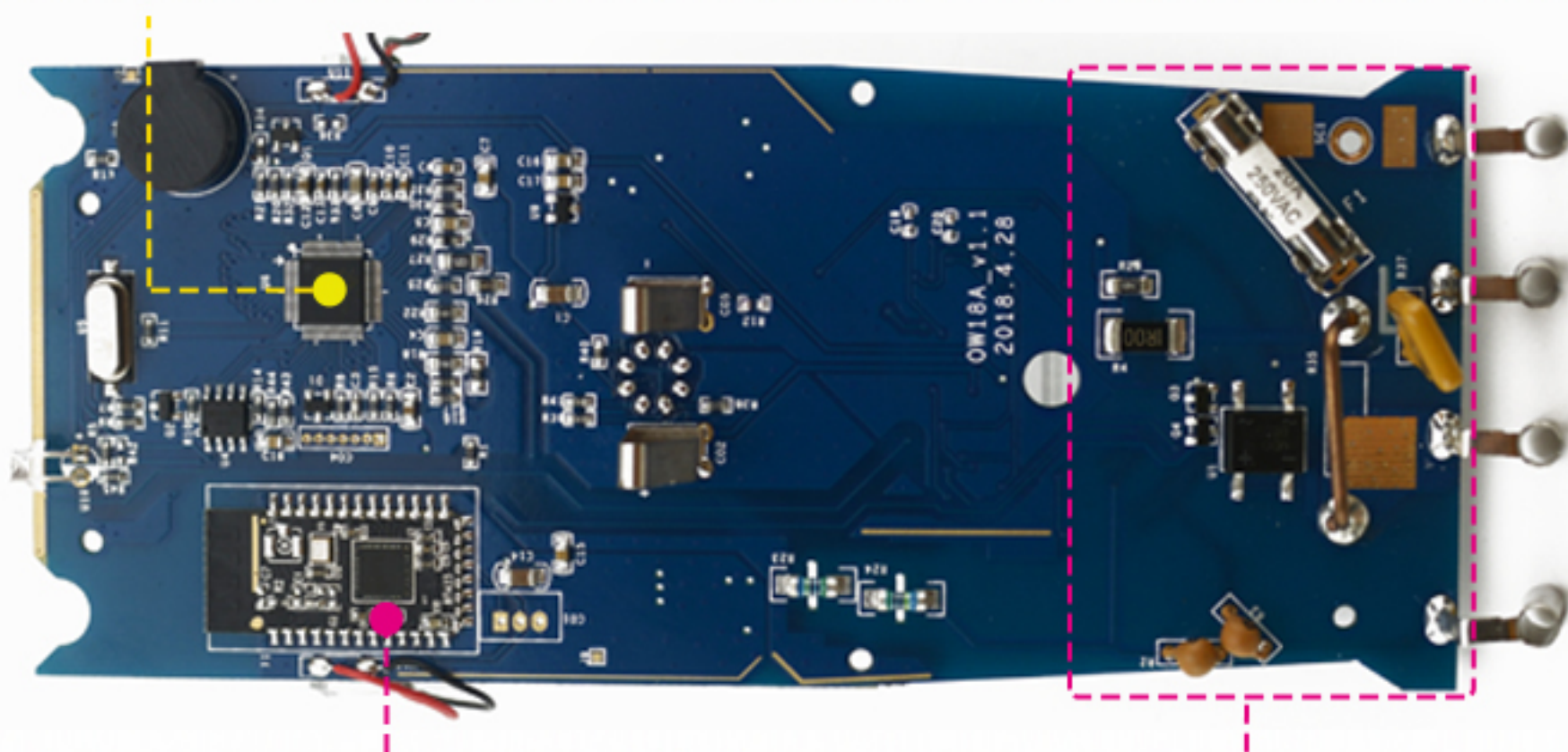
▶ 标准电流测量，输出100mA，实测100mA



用“芯”打造，拒绝“牛屎”

- ▶ PCB 整体布局合理，焊接组装质量保证。内部常规器件精度 $<1\%$ ，关键部分测量精度达 0.1%

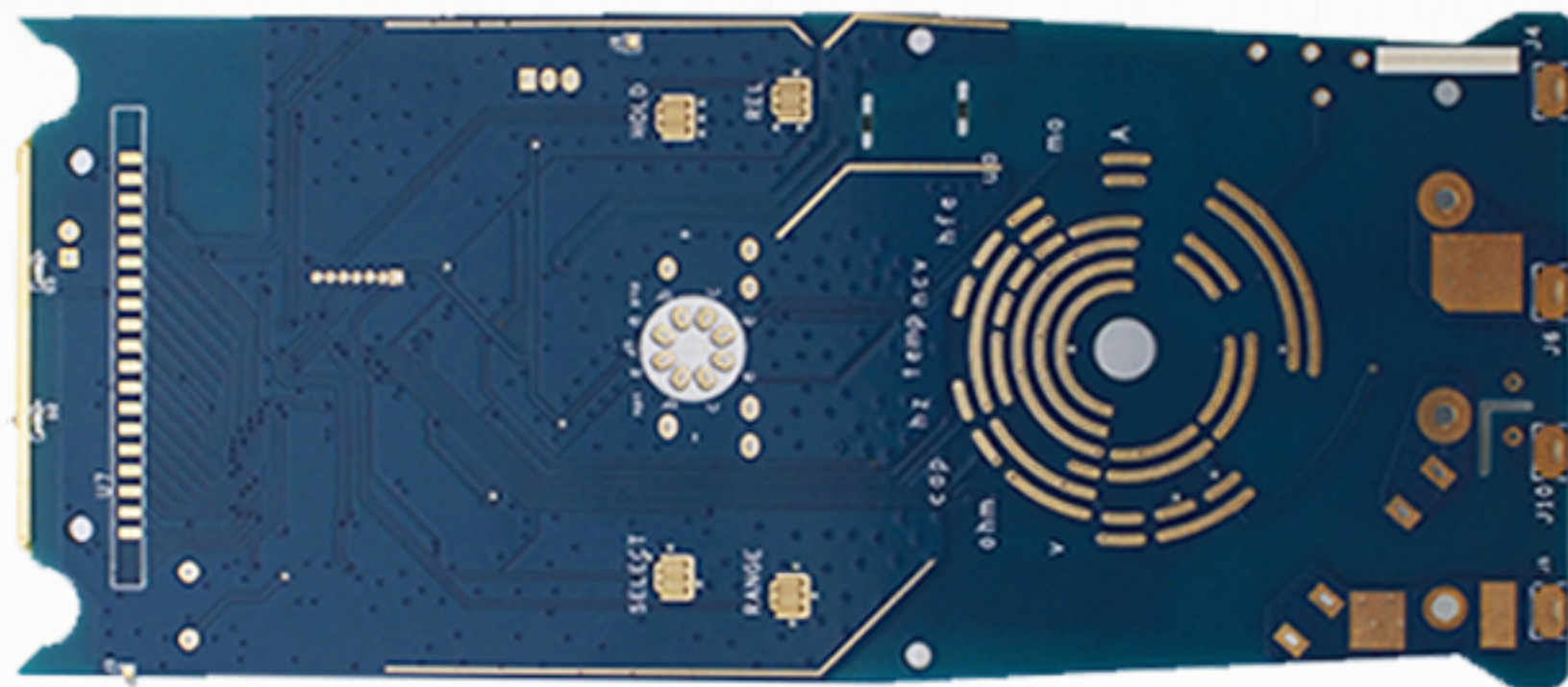
采用 **硬封装** 高速单片机，保障大量程、高精度测量精度与速度，3次/秒采样速率。软件校准方式，保证长期测量精度稳定性。



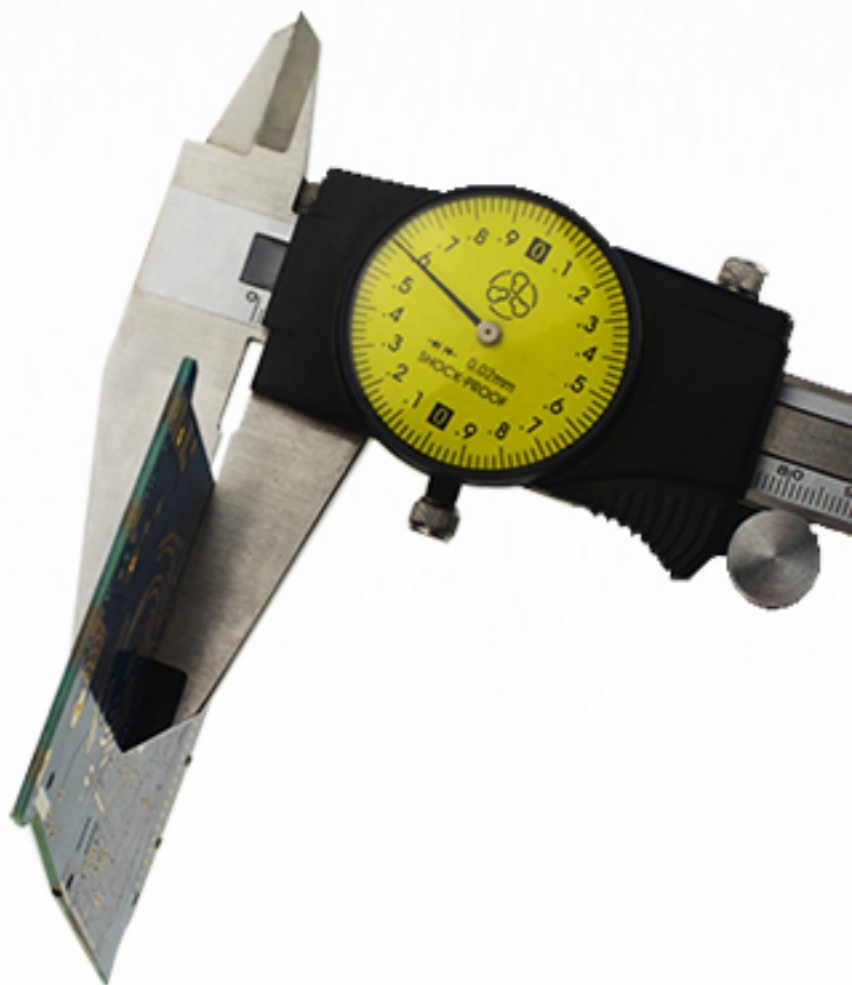
蓝牙BLE低功耗芯片，快速传输与采集，内部最高存储10,000个点

20A陶瓷保险丝，防爆测量更安全，高成本经典保护电路，采用优质的熔断器、可恢复保险、压敏保护和桥式整流ic。

- ▶ 专业技术加厚、抗氧化镀金工艺。远胜传统复合材料与镀锡。不易氧化腐蚀，更耐磨耐用。



- ▶ 1.6mm厚度 FR4专业板材，提升万用表耐温性及稳定性



	量程	精度
直流电压	20.000V/200.00V	±(0.051%+10 dig)
	2.0000V/20.000v/200.00V	±(0.1%+2 dig)
	1000.0V	±(0.15%+5 dig)
交流电压	20.000mV/200.00mV	±(0.5%+10dig)
	2.0000V/20.000V/200.00V	±(0.8%+10dig)
	750.00V	±(0.8%+10dig)
直流电流	200.00uA	±(0.5%+10dig)
	2.0000mA/20.000mA/200.00mA	±(2.0%+10dig)
	20.000A	±(2.5%+10dig)
交流电流	200.00uA	±(0.8%+10dig)
	2.0000mA/20.000mA/200.00mA	±(2.5%+10dig)
	20.000A	±(2.5%+10dig)
电阻 (Ω)	200.00Ω	±(0.5%+10dig)
	2.0000kΩ/	±(0.3%+3dig)
	20.000kΩ/200.00kΩ/2.0000MΩ	±(0.3%+1dig)
	20.000MΩ	±(0.5%+1dig)
	200.00MΩ	±(5.0%+10dig)
电容 (F)	2.0000nF/20.000nF/200.00nF/2.0000μF/20.000μF 200.00μF/2.0000mF/20.000mF	±(3.0%+10dig)
频率 (Hz)	20.000Hz/200.00Hz/2.0000kHz	±(0.1%+4dig)
	20.000kHz/200.00kHz/2.0000MHz/20.000MHz	±(0.1%+4dig)
占空比	0.1%~99.9%(typical value: Vrms=1V,f=1kHz)	±(1.2%+3dig)
	0.1%~99.9%(≥1kHz)	±(2.5%+3dig)
温度 (°C/°F)	- 50 °C~400°C(1°C)	±(1.0%+3°C)
	-58 °F ~ 752 °F(1°F)	±(1.2%+6°F)
最大读数	19999	
频响 (Hz)	(40 - 1000) Hz	
数值转换速率	3次/秒	

蓝牙通讯	OW18E	自动量程	√
真有效值	√	LCD 背光	√
二极管/三极管测试	√	自动手动量程选择	√
手电筒	√	输入保护	√
自动关机	√	输入阻抗	≥10MΩ
通断蜂鸣	√	安全规范	600V CATIV, 1000V CATIII
电池低电压显示	√	NCV	√
数字保持	√	机身尺寸	190mm x 90mm x 56mm
相对测量	√	重量	0.32 公斤



- ① OW系列 ② 9V电池 ③ 螺丝刀
- ④ K型热电偶 ⑤ 鳄鱼夹 ⑥ 万用表测试笔
- ⑦ 说明书 ⑧ App安装指南
- ⑨ 产品尺寸：(L:196mm x W:88.5mm x H:56mm)

产品规格：产品净重 0.30 kg
产品毛重 0.55 kg

包装尺寸：(L:210mm x W:132mm x H:55mm)