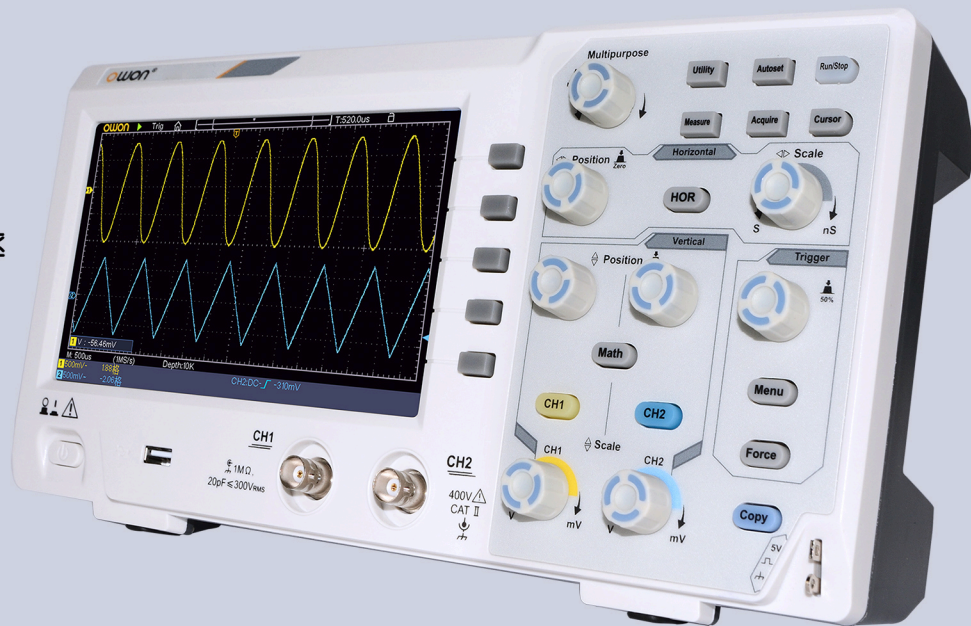


不到千元 让您拥有一台

专业级 示波器

- ✓ 双通道输入
- ✓ 20MHz - 200MHz带宽
- ✓ 100MS/s - 1GS/s实时采样率
- ✓ 支持SCPI和LabView

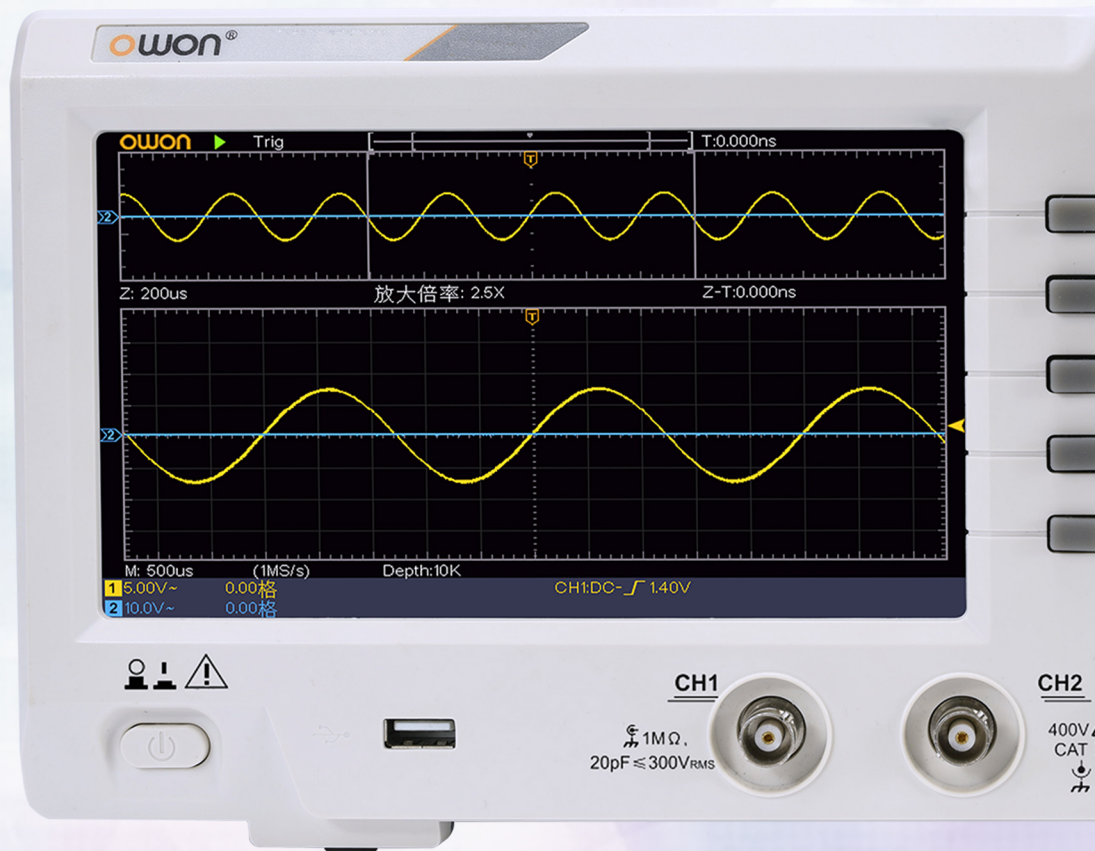
满足日常测试功能需求



7英寸高清TFT液晶显示

可以清楚查看所有信号和屏幕信息

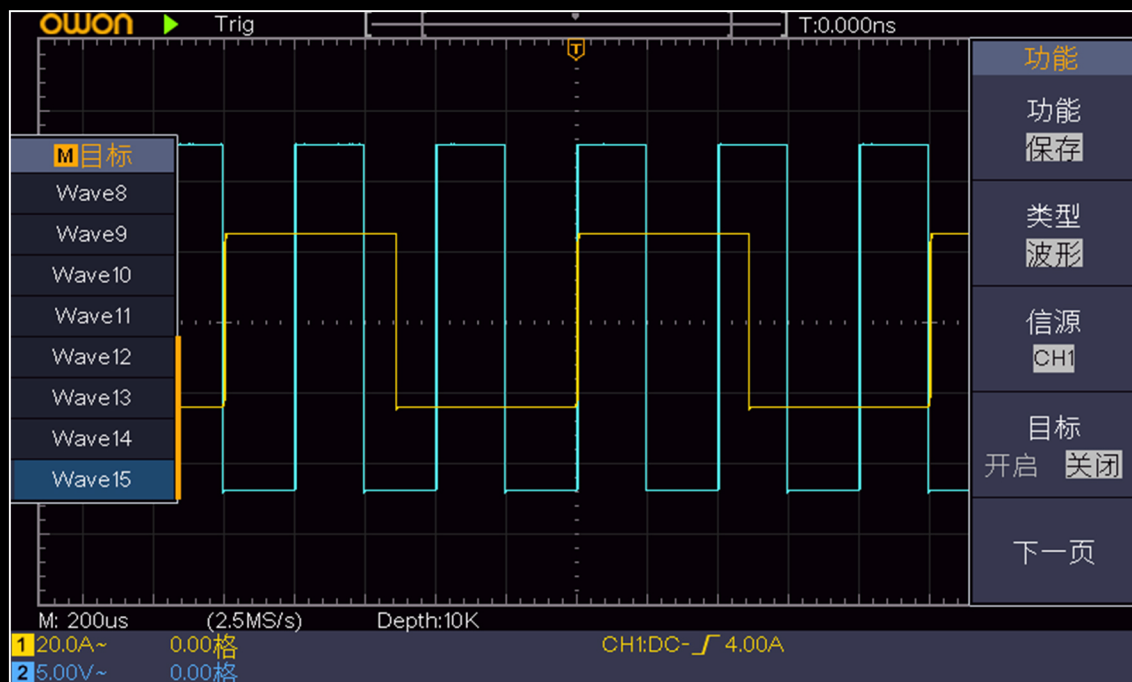
具有同屏显示功能，可以放大观察信号细节



波形存储功能，及时保存重要波形，方便日常调用

可保存15组波形，可选择在机身内部或U盘。

注：黄色为现测波形，蓝色为保存的波形

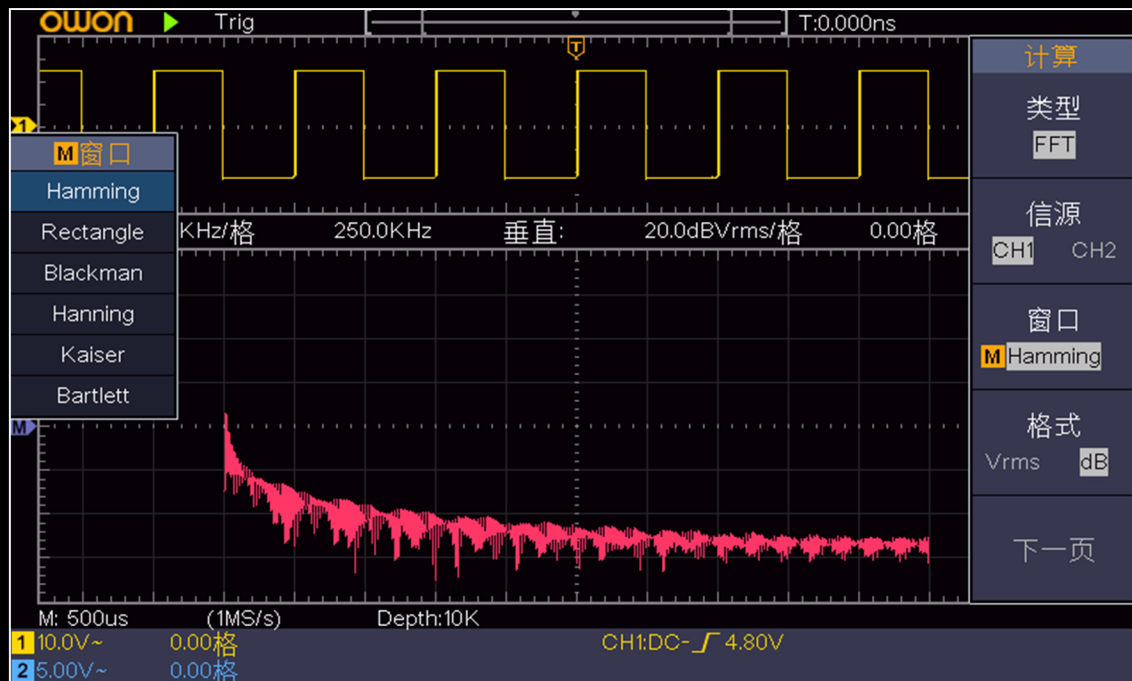


波形自动设置，自动测量功能。



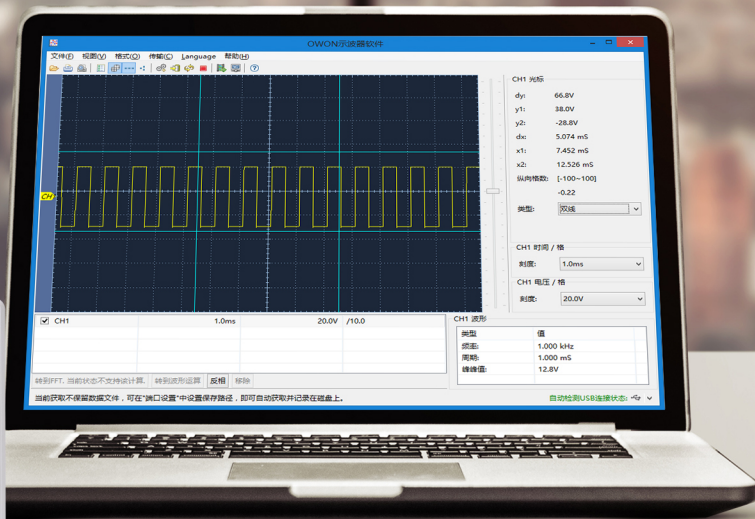
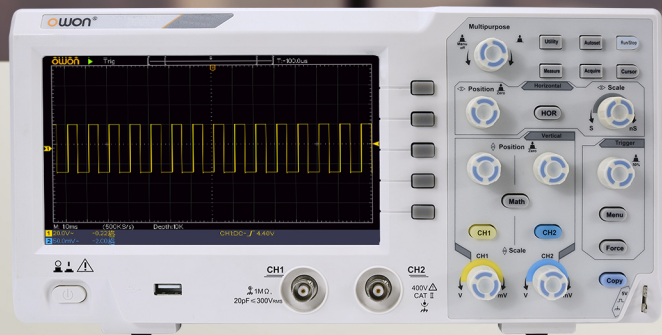
数学计算功能

包含+ - X ÷ FFT 反相，轻松应对测试难题

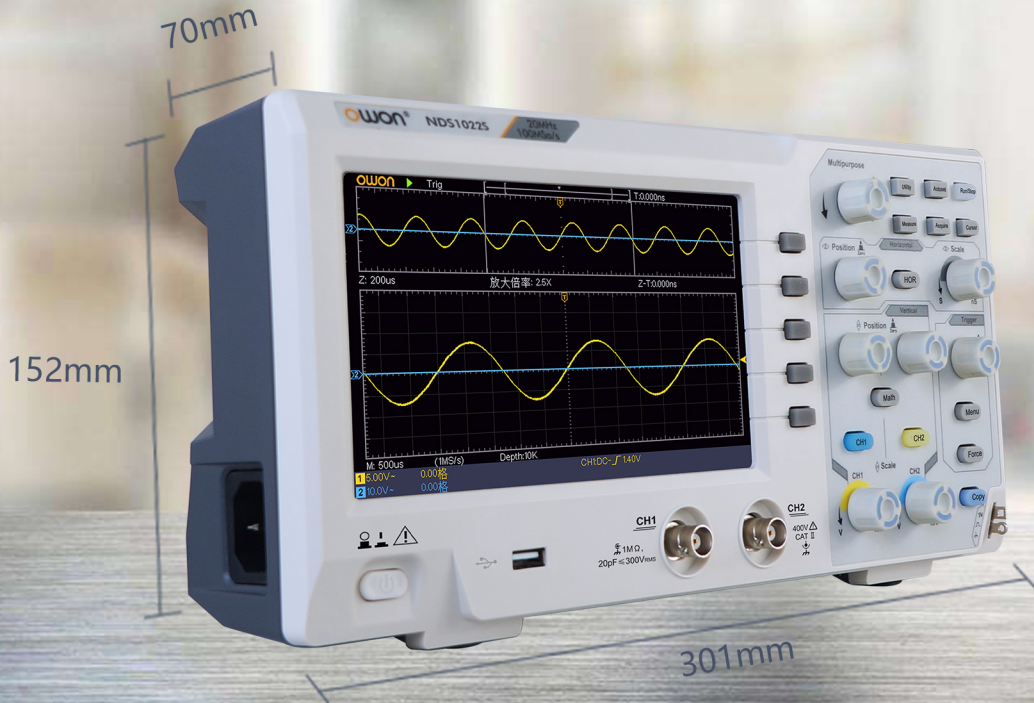


示波器与上位机通讯

支持SCPI, Labview通讯功能。可使用随机附赠的USB线, 通过USB device与上位机进行通讯和远程功能。



超薄设计，占用更少桌面空间

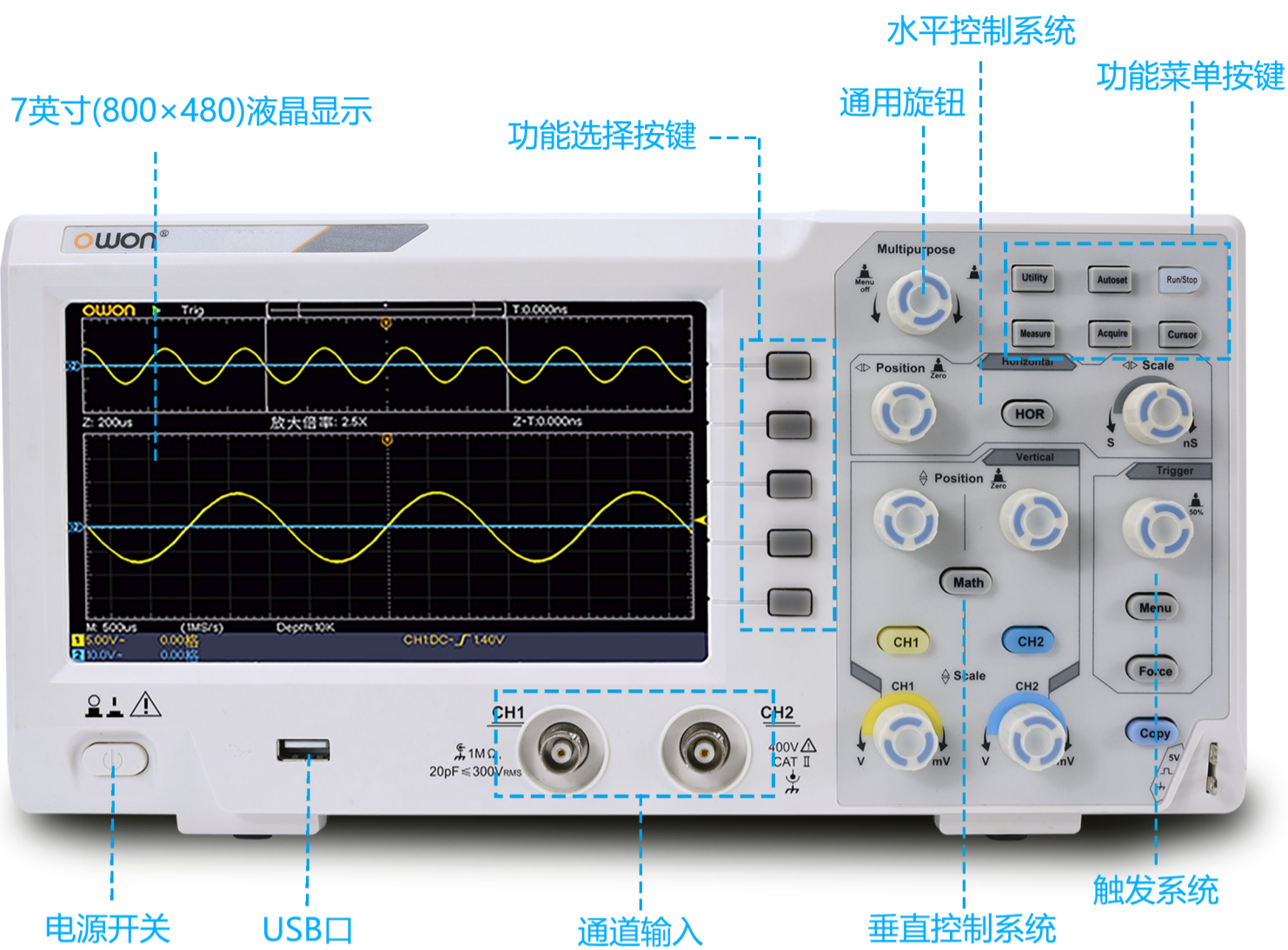


*手工测量，请以实物为准。

可选配软包

方便随时携带

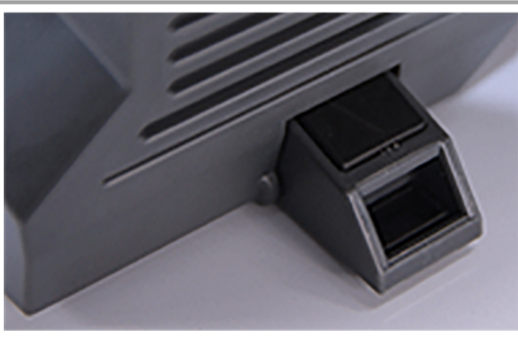




前置USB口, 支持U盘存储



双通道输入
最大输入电压400Vpp



可调节倾斜角度的脚架

型号	NDS1022S	NDS1052S	NDS1102S	NDS1202S
带宽	20MHz	50MHz	100MHz	200MHz
实时采样率	100MS/s	500MS/s	1GS/s	
时基范围 (s/div)	5ns/div - 1000s/div, step by 1 - 2 - 5		2ns/div - 1000s/div, step by 1 - 2 - 5	
上升时间 (BNC 上典型值)	≤17.5ns	≤7ns	≤3.5ns	≤1.75ns
通道	2			
显示	7 英寸 TFT (真彩色) 液晶屏幕, 65535 色, 800 × 480 像素			
输入阻抗	1MΩ ± 2%, 与 20pF±5pF 并联			
通道间的隔离度	50Hz : 100 : 1, 10MHz : 40 : 1			
最大输入电压	400V (PK - PK) (DC+AC, PK - PK)			
直流增益精确度	±3%			
存储深度	10K			
直流精度 (平均)	Average≥16: ±(3% reading + 0.05 div) for ΔV			
探头衰减系数	1X, 10X, 100X, 1000X			
低频响应 (交流耦合, -3dB)	≥10Hz (在 BNC 处, -3dB)			
频率稳定度	±100ppm			
波形内插	sin (x) / x			
时间间隔(ΔT) 测量精确度	单次 : ±(1 采样间隔 + 100ppm × 读数 + 0.6ns), 平均>16 : ±(1 采样 间隔时间 + 100ppm × 读数 + 0.4ns)			
输入耦合	DC, AC, GND			
垂直精度 (A/D))	8 bits , 两通道同时采样			
垂直灵敏度	5mV/div - 5V/div (at input)			
触发	边沿、视频			
触发方式	自动、正常、单次			
触发电平范围	距屏幕中心 ±5 格			
信号制式和行/场频率	支持任何场频或行频的 NTSC、PAL 和 SECAM 广播系统			
光标测量	光标间电压差 (ΔV) , 光标间时间差 (ΔT) , 光标间时间差&电压差 (ΔV) , 自动光标			
自动测量	峰-峰值、平均值、均方根值、周期均方根值、游标均方根值、频率、周期、工作周期、最大值、最小值、顶端值、底端值、幅度、过冲、预冲、上升时间、下降时间、相位、正脉冲、负脉宽、正占空比、负占空比、延迟 A→B _↑ 、延迟 A→B _↓ 、正脉冲个数、负脉冲个数、上升边沿个数、下降边沿个数、面积、周期面积			
波形计算	+, -, x, ÷, 反相, FFT			
波形存储	16 组波形			
李沙育图形	带宽	满带宽		
	相位差	±3 degrees		
标准接口	USB host, USB device			
频率计	支持			
电源	100V - 240V AC, 50/60Hz, CAT II			
尺寸 (长 × 高 × 宽)	301 × 152 × 70 mm			
重量	1.1 公斤			



- ① NDS1022S
- ② 校正笔
- ③ 探笔
- ④ USB数据线
- ⑤ 电源线
- ⑥ 说明书
- ⑦ 保修卡
- ⑧ 包装盒

产品尺寸: (L:301mm x W:152mm x H:70mm)

产品规格: 产品净重 1.10 kg

产品毛重 3.7 kg

包装尺寸: (L:370mm x W:112mm x H:180mm)